



Incredibile quello che possiamo fare insieme.



Carta Smeraldo: la carta da conservare con cura!

L'unica carta da non riciclare, ma che ti serve per farlo!

La Carta Smeraldo viene distribuita a tutte le utenze ed è preziosa perché consente di accedere a:

- cassonetti informatizzati presenti sul territorio;
- riconoscimento e accesso rapido alle Stazioni Ecologiche;
- eventuali altri servizi informatizzati.

Apriți sesamo!

I cassonetti dell'indifferenziato, oltre che con la Carta Smeraldo, si possono aprire anche con la tessera virtuale tramite l'app Il Rifiutologo.

Come attivare la tessera virtuale

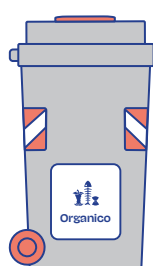
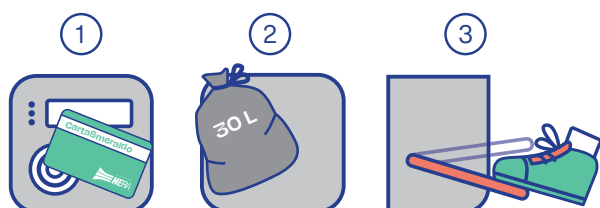
1. Installa o aggiorna l'ultima versione dell'app Il Rifiutologo scaricandola da App Store o Google Play;
2. Seleziona la voce di menu "Cassonetto Smarty" per accedere all'area "Aggiungi Carta";
3. Inserisci il codice di attivazione oppure leggi il codice a barre con l'app Il Rifiutologo;
4. Inserisci il codice fiscale dell'intestatario TARI;
5. Premi "Attiva".



Cassonetto dell'indifferenziato



1. Passa la Carta Smeraldo (fisica o virtuale) davanti al sensore, il cassetto si apre in automatico;
2. Introduci il sacchetto ben chiuso (max 30 litri);
3. Schiaccia il pedale per chiudere il cassetto.

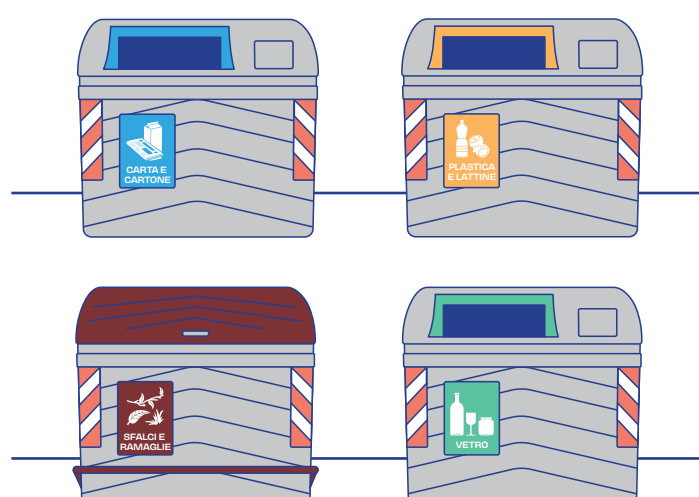


Contenitore dell'organico

Gettare il rifiuto ben chiuso in piccoli sacchetti compostabili attraverso l'apposito obli di conferimento.

Cassonetti per carta/cartone, plastica/lattine, sfalci/ramaglie e vetro

Predisposti per futura informatizzazione e apertura con Carta Smeraldo.



NOVITÀ

Getta le **lattine** nel cassonetto della **plastica**, NON più in quello del vetro.

Prima di gettarli nei rispettivi cassonetti, riduci il più possibile il volume di **sfalci/ramaglie** e dei rifiuti di **carta/cartone** e **plastica/lattine**. Introduci **vetro** e **sfalci/ramaglie** sfusi negli appositi cassonetti (non utilizzare sacchetti).

Fai un giro alla Stazione Ecologica

Nelle **Stazioni Ecologiche** puoi portare diversi tipi di rifiuti, in particolare quelli che per tipologia o dimensione non riesci a gettare nei cassonetti. Puoi consegnare i rifiuti in tutte le Stazioni Ecologiche Hera sul **territorio montano**. Per informazioni sui rifiuti accettati, sugli sconti e sugli orari di apertura consulta l'app Il Rifiutologo o il sito www.ilrifiutologo.it

Indirizzi e orari di apertura

Vergato - Via della Costituzione, 896

Dal 1° aprile al 31 ottobre:

- lunedì, venerdì e sabato dalle 9 alle 12 e dalle 15 alle 18;
- martedì e giovedì dalle 15 alle 18;
- mercoledì dalle 9 alle 12.

Dal 1° novembre al 31 marzo:

- lunedì, venerdì e sabato dalle 9 alle 12 e dalle 14 alle 17;
- martedì e giovedì dalle 14 alle 17;
- mercoledì dalle 9 alle 12.

Giorni di chiusura

1 gennaio - 6 gennaio - domenica di Pasqua - lunedì di Pasqua - 25 aprile - 1 maggio - 2 giugno - 15 agosto - 1 novembre - 8 dicembre - 25 dicembre - 26 dicembre



Il Rifiutologo: un'app che sa tutto!

Per non avere dubbi sulla raccolta differenziata, chiedi a **Il Rifiutologo**: è una guida digitale ai servizi ambientali, un'app gratuita e disponibile per iOS e per Android. Troverai le informazioni aggiornate sui servizi offerti e sul tipo di raccolta differenziata applicata per ogni comune, strada e numero civico.

Scarica subito Il Rifiutologo su **App Store** o su **Google Play**: non potrai più farne a meno!

Semplice e facile da usare, ecco cosa puoi fare con Il Rifiutologo:

Cerca rifiuto

Questa funzione risponde a ogni dubbio di separazione. Si può anche utilizzare la scansione del **"codice a barre"** dei prodotti per ricevere le informazioni di dettaglio sulla raccolta differenziata.

Stazioni Ecologiche

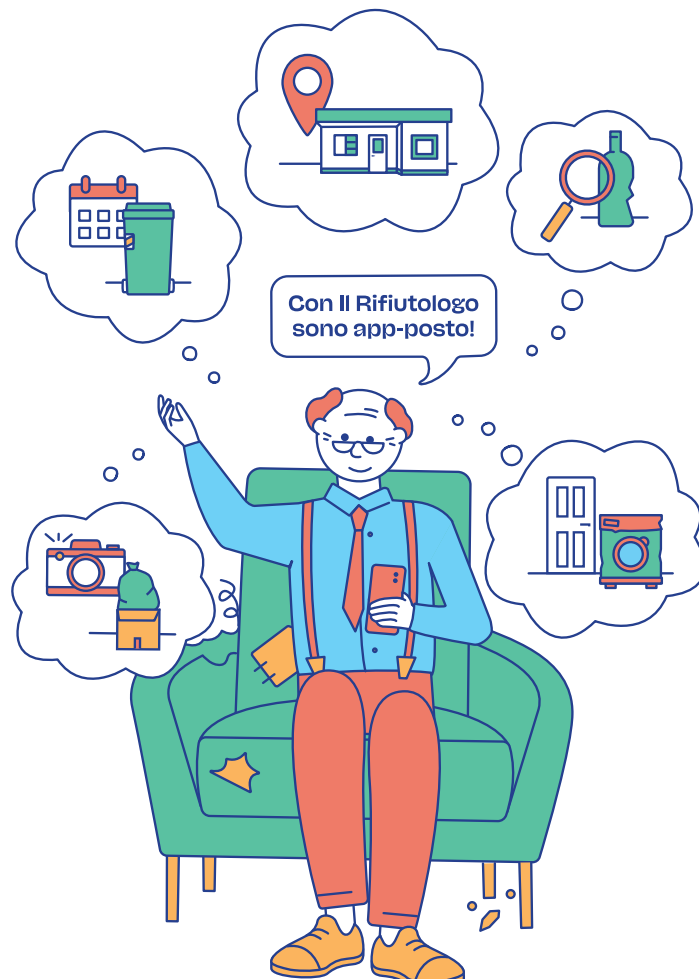
Alla sezione "Stazioni Ecologiche" si trovano le **mappe aggiornate** e informazioni di dettaglio anche sugli **sconti** per ciascun materiale consegnato.

Scatta una foto

La funzione permette di effettuare **segnalazioni ambientali geolocalizzate** su eventuali rifiuti abbandonati e cassonetti troppo pieni o danneggiati.

Ritiro rifiuti ingombranti

Non sai come smaltire vecchi elettrodomestici, arredi o altri oggetti ingombranti? Prenota tramite l'app il loro **ritiro gratuito**.



Tutto quello che è bene sapere



Carta e Cartone

- ✓ Schiaccia scatole e scatoloni per ridurne il volume.
- ✗ Non gettare pannolini e carta da forno: sembrano fatti di carta, ma non lo sono!
- ? Il cartone della pizza senza residui di cibo, anche se un po' sporco, gettalo nella carta.



Plastica e Lattine

- ✓ Schiaccia bottiglie e flaconi per ridurne il volume e rimuovi eventuali residui di cibo e/o di liquidi.
- ✗ Non gettare oggetti in plastica dura o gomma: sembrano plastica, ma non lo sono e danneggiano la raccolta!
- ? Getta solo gli imballaggi, se hai dei dubbi l'etichetta ti può aiutare.



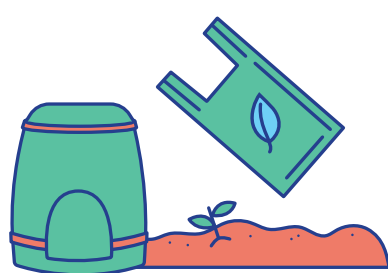
Vetro

- ✓ Non serve lavare i contenitori prima di gettarli.
- ✗ Ceramiche, specchi e lampadine non sono vetro e danneggiano la raccolta!
- ? Il riciclo del vetro ha origini lontane: lo facevano già gli antichi Romani.



Organico

- ✓ Usa solo sacchetti biodegradabili e compostabili. Se hai un giardino puoi richiedere una compostiera.
- ✗ Pannolini, confezioni e involucri plastici per alimenti, cialde di caffè e tè danneggiano la raccolta dell'organico!
- ? Getta anche carta da cucina e tovaglioli di carta: assorbono l'umidità riducendo i cattivi odori.



Sfalci e Ramaglie

- ✓ Riduci arbusti e potature in piccole dimensioni.
- ✗ Non utilizzare sacchi, conferiscili sfusi nel cassonetto!
- ? Grandi quantità di sfalci o ramaglie possono essere conferiti alla Stazione Ecologica.



Indifferenziato

- ✓ Se separi in modo corretto non rimarrà quasi più niente nell'indifferenziato.
- ✗ Se hai dei dubbi prima di gettare, consulta "Il Rifiutologo": lui sa tutto!
- ? Usa piccoli sacchetti per i tuoi rifiuti e togli l'aria, occuperanno meno spazio.



Servizi aggiuntivi

NOVITÀ

Amianto

Richiedi il **ritiro gratuito** chiamando il **Servizio Clienti Hera** all'**800.999.500** (chiamata gratuita da rete fissa e mobile, solo per famiglie). Puoi trovare tutti i dettagli nell'opuscolo dedicato "Addio amianto, per l'eternità".

Raccolta rifiuti da piccole demolizioni domestiche fai da te (pseudo-edili)

Chiamando il **Servizio Clienti Hera** all'**800.999.500**, puoi richiedere il **ritiro a domicilio** dei rifiuti derivanti da piccole demolizioni o ristrutturazioni domestiche fai da te: **carta catramata, cartongesso, guaina bituminosa, vetroresina, lana di vetro e lana di roccia**. Consulta Il Rifiutologo o contatta il **Servizio Clienti Hera** per conoscere tutte le informazioni relative al servizio.

Rifiuti ingombranti ed elettrodomestici (RAEE)

Abbandonare i rifiuti, oltre a non essere responsabile, è un atto che ha un grande costo per la collettività, provoca il degrado dell'ambiente e della città ed è sanzionabile per legge. Per questo abbiamo istituito un servizio di **ritiro gratuito a domicilio**: prenota il tuo appuntamento chiamando il **Servizio Clienti Hera** all'**800.999.500** o tramite l'app **Il Rifiutologo**.

Pile

Gettate negli appositi contenitori dislocati da Hera presso rivenditori, centri commerciali, supermercati, alcune scuole e il municipio, oppure portate alla **Stazione Ecologica**.

Oli alimentari

Tutti gli oli usati in cucina per condire, cucinare o friggere e quelli utilizzati per conservare gli alimenti nei vasetti, non vanno mai versati nel lavandino o dispersi nell'ambiente perché intasano le tubature e inquinano. In più, l'olio alimentare è un rifiuto completamente recuperabile: gettalo nei **contenitori stradali** dedicati all'interno di bottiglie di plastica ben chiuse o portalo alla **Stazione Ecologica**. Per l'elenco aggiornato dei punti di raccolta vai su www.ilrifiutologo.it



Cambia il finale: oggetti ancora utili

Quello che a te non serve più, potrebbe servire a qualcun altro: mobili, giocattoli, vestiti usati ancora in buono stato e riutilizzabili, possono essere donati agli **enti non profit**. L'elenco è disponibile su www.gruppohera.it/cambiaifinale



Raccolta abiti

Getta gli indumenti usati, chiusi in sacchi, negli appositi contenitori dislocati sul territorio (verifica la posizione sull'app Il Rifiutologo).

Farmaci

I farmaci sono rifiuti non recuperabili. È necessario quindi:

- raccogliarli separatamente;
- privarli dell'involucro e del foglio illustrativo;
- gettarli negli appositi **contenitori presso le farmacie e parafarmacie** del territorio e alle **Stazioni Ecologiche**.

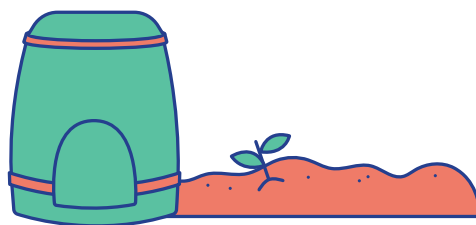
Se hai farmaci non scaduti che non ti servono più, partecipa al progetto **FarmacoAmico** e portali presso le farmacie aderenti: verranno riutilizzati da enti non profit per progetti locali di assistenza alle fasce deboli della comunità. Scopri di più su www.gruppohera.it/farmacoamico

Rifiuti Urbani Pericolosi

I RUP sono materiali contenenti sostanze tossiche e infiammabili come vernici, solventi, termometri al mercurio, pile e batterie. Per questo devono essere assolutamente portati alla **Stazione Ecologica**.

Compostiera a uso domestico

Se hai un giardino e non vivi in condominio, puoi richiedere una compostiera in comodato d'uso gratuito, per ottenere compost dai rifiuti organici, sfalci e ramaglie. Se effettui correttamente il compostaggio domestico puoi richiedere una riduzione della tariffa.



Ti servono informazioni? Ecco dove trovarle!

Sulle Tracce dei Rifiuti

www.gruppohera.it/report
Scopri dove va a finire la tua raccolta differenziata.

Servizio Clienti Utenze domestiche

800.999.500 (chiamata gratuita)
Dal lunedì al venerdì: 8-22
Sabato: 8-18

Sito web

www.gruppohera.it/clienti
Scopri tutti i servizi attivi nel tuo Comune.

Servizio Clienti Utenze non domestiche

800.999.700 (chiamata gratuita)
Dal lunedì al venerdì: 8-22
Sabato: 8-18

App "Il Rifiutologo"

www.ilrifiutologo.it
Consulta online o scarica "Il Rifiutologo" da App Store o da Google Play.

Scarica l'app
il Rifiutologo

